

附件 1

中小学教师资格考试（面试）科目代码列表

序号	科目名称	科目代码
（一）	幼儿园	
1	幼儿园	141
（二）	小学	
1	小学语文	241
2	小学英语	242
3	小学道德与法治	243
4	小学数学	244
5	小学科学	245
6	小学音乐	246
7	小学体育	247
8	小学美术	248
9 *	小学信息技术	249
10 *	小学心理健康教育	250
11 *	小学全科	251
12 *	小学特殊教育	252
（三）	初中	
1	语文（初级中学）	343
2	数学（初级中学）	344
3	英语（初级中学）	345
4 *	日语（初级中学）	345A
5 *	俄语（初级中学）	345B
6	物理（初级中学）	346
7	化学（初级中学）	347
8	生物（初级中学）	348
9	道德与法治（初级中学）	349
10	历史（初级中学）	350
11	地理（初级中学）	351
12	音乐（初级中学）	352

13	体育与健康（初级中学）	353
14	美术（初级中学）	354
15	信息技术（初级中学）	355
16	历史与社会（初级中学）	356
17	科学（初级中学）	357
18 *	心理健康教育（初级中学）	359
19 *	特殊教育（初级中学）	360
（四）	高中	
1	语文（高级中学）	443
2	数学（高级中学）	444
3	英语（高级中学）	445
4 *	日语（高级中学）	445A
5 *	俄语（高级中学）	445B
6	物理（高级中学）	446
7	化学（高级中学）	447
8	生物（高级中学）	448
9	思想政治（高级中学）	449
10	历史（高级中学）	450
11	地理（高级中学）	451
12	音乐（高级中学）	452
13	体育与健康（高级中学）	453
14	美术（高级中学）	454
15	信息技术（高级中学）	455
16	通用技术（高级中学）	458
17 *	心理健康教育（高级中学）	459
18 *	特殊教育（高级中学）	460

附件 2

中等职业教育专业目录（2021 年）

序号	专业代码	专业名称
61 农林牧渔大类		
6101 农业类		
1	610101	种子生产技术
2	610102	作物生产技术
3	610103	循环农业与再生资源利用
4	610104	家庭农场生产经营
5	610105	园艺技术
6	610106	植物保护
7	610107	茶叶生产与加工
8	610108	中草药栽培
9	610109	烟草栽培与加工
10	610110	饲草栽培与加工
11	610111	农村电气技术
12	610112	设施农业生产技术
13	610113	农机设备应用与维修
14	610114	农产品加工与质量检测
15	610115	农产品贮藏与加工
16	610116	农产品营销与储运
17	610117	棉花加工与检验
18	610118	休闲农业生产与经营
19	610119	农资营销与服务
6102 林业类		
20	610201	林业生产技术
21	610202	园林技术
22	610203	园林绿化
23	610204	森林资源保护与管理
24	610205	木业产品加工技术
25	610206	草原保护与修复技术
6103 畜牧业类		
26	610301	畜禽生产技术

序号	专业代码	专业名称
27	610302	特种动物养殖
28	610303	宠物养护与经营
29	610304	蚕桑生产与经营
6104 渔业类		
30	610401	淡水养殖
31	610402	海水养殖
32	610403	航海捕捞
62 资源环境与安全大类		
6201 资源勘查类		
33	620101	国土资源调查
34	620102	地质调查与找矿
35	620103	宝玉石加工与检测
6202 地质类		
36	620201	水文地质与工程地质勘查
37	620202	钻探技术
38	620203	掘进技术
39	620204	岩土工程勘察与施工
40	620205	地球物理勘探技术
41	620206	地质灾害调查与治理施工
6203 测绘地理信息类		
42	620301	工程测量技术
43	620302	地图绘制与地理信息系统
44	620303	地质与测量
45	620304	航空摄影测量
6204 石油与天然气类		
46	620401	油气储运
47	620402	石油地质录井与测井
48	620403	石油钻井
49	620404	油气开采
6205 煤炭类		
50	620501	采矿技术
51	620502	矿井建设技术
52	620503	矿井通风与安全
53	620504	矿山机电
54	620505	煤炭综合利用技术

序号	专业代码	专业名称
6206 金属与非金属矿类		
55	620601	选矿技术
6207 气象类		
56	620701	气象服务
6208 环境保护类		
57	620801	环境监测技术
58	620802	环境治理技术
59	620803	生态环境保护
6209 安全类		
60	620901	安全技术与管理
61	620902	应急救援技术
62	620903	防灾减灾技术
63	620904	森林消防
63 能源动力与材料大类		
6301 电力技术类		
64	630101	发电厂及变电站运行与维护
65	630102	水电厂机电设备安装与运行
66	630103	电力系统自动化装置调试与维护
67	630104	输配电线路施工与运行
68	630105	供用电技术
6302 热能与发电工程类		
69	630201	火电厂热力设备安装
70	630202	火电厂热工仪表安装与检修
71	630203	火电厂热力设备运行与检修
72	630204	火电厂集控运行
73	630205	火电厂水处理及化学监督
6303 新能源发电工程类		
74	630301	光伏工程技术与应用
75	630302	风力发电设备运行与维护
76	630303	太阳能与沼气技术利用
6304 黑色金属材料类		
77	630401	钢铁冶炼技术
78	630402	钢铁装备运行与维护
6305 有色金属材料类		
79	630501	有色金属冶炼技术
80	630502	金属压力加工

序号	专业代码	专业名称
6307 建筑材料类		
81	630701	建筑材料智能生产技术
82	630702	新型建筑材料生产技术
83	630703	建筑材料检测技术
84	630704	装配式建筑构件制作技术
64 土木建筑大类		
6401 建筑设计类		
85	640101	建筑表现
86	640102	建筑装饰技术
87	640103	古建筑修缮
88	640104	园林景观施工与维护
6402 城乡规划与管理类		
89	640201	城镇建设
6403 土建施工类		
90	640301	建筑工程施工
91	640302	装配式建筑施工
92	640303	建筑工程检测
6404 建筑设备类		
93	640401	建筑智能化设备安装与运维
94	640402	建筑水电设备安装与运维
95	640403	供热通风与空调施工运行
6405 建设工程管理类		
96	640501	建筑工程造价
97	640502	建设项目材料管理
6406 市政工程类		
98	640601	市政工程施工
99	640602	给排水工程施工与运行
100	640603	城市燃气智能输配与应用
6407 房地产类		
101	640701	房地产营销
102	640702	物业服务
65 水利大类		
6501 水文水资源类		
103	650101	水文与水资源勘测
6502 水利工程与管理类		
104	650201	水利工程运行与管理

序号	专业代码	专业名称
105	650202	水利水电工程施工
106	650203	机电排灌工程技术
107	650204	现代灌溉技术
108	650205	农村饮水供水工程技术
6503 水利水电设备类		
109	650301	水泵站机电设备安装与运行
110	650302	水电站运行与管理
6504 水土保持与水环境类		
111	650401	水土保持技术
112	650402	水环境智能监测与保护
66 装备制造大类		
6601 机械设计制造类		
113	660101	机械制造技术
114	660102	机械加工技术
115	660103	数控技术应用
116	660104	金属热加工
117	660105	焊接技术应用
118	660106	金属表面处理技术应用
119	660107	增材制造技术应用
120	660108	模具制造技术
121	660109	工业产品质量检测技术
6602 机电设备类		
122	660201	智能设备运行与维护
123	660202	光电仪器制造与维修
124	660203	电机电器制造与维修
125	660204	新能源装备运行与维护
126	660205	制冷和空调设备运行与维护
127	660206	电梯安装与维修保养
6603 自动化类		
128	660301	机电技术应用
129	660302	电气设备运行与控制
130	660303	工业机器人技术应用
131	660304	工业自动化仪表及应用
132	660305	液压与气动技术应用
133	660306	智能化生产线安装与运维
134	660307	计量测试与应用技术

序号	专业代码	专业名称
6605 船舶与海洋工程装备类		
135	660501	船体修造技术
136	660502	船舶机械装置安装与维修
137	660503	船舶电气装置安装与调试
138	660504	船舶内装
6606 航空装备类		
139	660601	无人机操控与维护
6607 汽车制造类		
140	660701	汽车制造与检测
141	660702	新能源汽车制造与检测
142	660703	汽车电子技术应用
143	660704	智能网联汽车技术
67 生物与化工大类		
6701 生物技术类		
144	670101	生物产品检验检测
145	670102	生物化工技术应用
6702 化工技术类		
146	670201	化学工艺
147	670202	石油炼制技术
148	670203	精细化工技术
149	670204	高分子材料加工工艺
150	670205	橡胶工艺
151	670206	林产化工技术
152	670207	分析检验技术
153	670208	化工机械与设备
154	670209	化工仪表及自动化
155	670210	火炸药技术
156	670211	烟花爆竹生产与管理
68 轻工纺织大类		
6801 轻化工类		
157	680101	化妆品制造技术
158	680102	现代造纸工艺
159	680103	家具设计与制作
160	680104	塑料成型
161	680105	皮革工艺
162	680106	钟表维修

序号	专业代码	专业名称
6802 包装类		
163	680201	包装设计与制作
6803 印刷类		
164	680301	印刷媒体技术
6804 纺织服装类		
165	680401	纺织技术与服务
166	680402	服装设计与工艺
167	680403	丝绸工艺
168	680404	针织工艺
169	680405	数字化染整工艺
170	680406	服装制作与生产管理
69 食品药品与粮食大类		
6901 食品类		
171	690101	食品加工工艺
172	690102	酿酒工艺与技术
173	690103	民族食品加工技术
174	690104	食品安全与检测技术
6902 药品与医疗器械类		
175	690201	制药技术应用
176	690202	生物制药工艺
177	690203	生物药物检验
178	690204	药品食品检验
179	690205	制药设备维修
180	690206	医疗设备安装与维护
181	690207	医疗器械维修与营销
6903 粮食类		
182	690301	粮油和饲料加工技术
183	690302	粮油储运与检验技术
70 交通运输大类		
7001 铁道运输类		
184	700101	铁道工程施工与维护
185	700102	电力机车运用与检修
186	700103	内燃机车运用与检修
187	700104	铁道车辆运用与检修
188	700105	电气化铁道供电
189	700106	铁道信号施工与维护

序号	专业代码	专业名称
190	700107	铁道运输服务
191	700108	高速铁路乘务
192	700109	铁道桥梁隧道施工与维护
7002 道路运输类		
193	700201	道路与桥梁工程施工
194	700202	公路养护与管理
195	700203	交通运营服务
196	700204	交通工程机械运用与维修
197	700205	汽车服务与营销
198	700206	汽车运用与维修
199	700207	汽车车身修复
200	700208	汽车美容与装潢
201	700209	新能源汽车运用与维修
202	700210	智能交通技术应用
7003 水上运输类		
203	700301	船舶驾驶
204	700302	船舶机工与水手
205	700303	轮机维护与管理
206	700304	邮轮乘务
207	700305	水路运输服务
208	700306	港口机械运用与维修
209	700307	外轮理货
210	700308	工程潜水
7004 航空运输类		
211	700401	民航运输服务
212	700402	航空服务
213	700403	飞机设备维修
214	700404	机场场务技术与管理
7006 城市轨道交通类		
215	700601	城市轨道交通车辆运用与检修
216	700602	城市轨道交通信号维护
217	700603	城市轨道交通供电
218	700604	城市轨道交通运营服务
7007 邮政类		
219	700701	邮政快递运营
220	700702	邮政快递安全技术
221	700703	邮政通信服务

序号	专业代码	专业名称
71 电子与信息大类		
7101 电子信息类		
222	710101	电子信息技术
223	710102	物联网技术应用
224	710103	电子技术应用
225	710104	电子材料与元器件制造
226	710105	电子电器应用与维修
227	710106	服务机器人装配与维护
7102 计算机类		
228	710201	计算机应用
229	710202	计算机网络技术
230	710203	软件与信息服务
231	710204	数字媒体技术应用
232	710205	大数据技术应用
233	710206	移动应用技术与服务
234	710207	网络信息安全
235	710208	网络安防系统安装与维护
236	710209	网站建设与管理
237	710210	计算机平面设计
238	710211	计算机与数码设备维修
239	710212	人工智能技术与应用
7103 通信类		
240	710301	现代通信技术应用
241	710302	通信系统工程安装与维护
242	710303	通信运营服务
7104 集成电路类		
243	710401	微电子技术 with 器件制造
72 医药卫生大类		
7202 护理类		
244	720201	护理
7203 药学类		
245	720301	药剂
7204 中医药类		
246	720401	中医
247	720402	中医护理

序号	专业代码	专业名称
248	720403	中药
249	720404	藏医医疗与藏药
250	720405	维医医疗与维药
251	720406	蒙医医疗与蒙药
252	720407	中药制药
253	720408	中医康复技术
254	720409	中医养生保健
255	720410	哈医医疗与哈药
7205 医学技术类		
256	720501	医学检验技术
257	720502	医学影像技术
258	720503	医学生物技术
259	720504	口腔修复工艺
7206 康复治疗类		
260	720601	康复技术
261	720602	康复辅助器具技术及应用
7207 公共卫生与卫生管理类		
262	720701	卫生信息管理
7208 健康管理类		
263	720801	营养与保健
264	720802	生殖健康管理
265	720803	婴幼儿托育
7209 眼视光类		
266	720901	眼视光与配镜
73 财经商贸大类		
7301 财政税务类		
267	730101	纳税事务
7302 金融类		
268	730201	金融事务
7303 财务会计类		
269	730301	会计事务
7304 统计类		
270	730401	统计事务
7305 经济贸易类		
271	730501	国际商务

序号	专业代码	专业名称
272	730502	服务外包
7306 工商管理类		
273	730601	连锁经营与管理
274	730602	市场营销
275	730603	客户信息服务
7307 电子商务类		
276	730701	电子商务
277	730702	跨境电子商务
278	730703	移动商务
279	730704	网络营销
280	730705	直播电商服务
7308 物流类		
281	730801	物流服务与管理
282	730802	冷链物流服务与管理
283	730803	国际货运代理
284	730804	物流设施运行与维护
74 旅游大类		
7401 旅游类		
285	740101	旅游服务与管理
286	740102	导游服务
287	740103	康养休闲旅游服务
288	740104	高星级饭店运营与管理
289	740105	茶艺与茶营销
290	740106	会展服务与管理
7402 餐饮类		
291	740201	中餐烹饪
292	740202	西餐烹饪
293	740203	中西面点
75 文化艺术大类		
7501 艺术设计类		
294	750101	艺术设计与制作
295	750102	界面设计与制作
296	750103	数字影像技术
297	750104	皮革制品设计与制作
298	750105	服装陈列与展示设计
299	750106	工艺美术

序号	专业代码	专业名称
300	750107	绘画
301	750108	首饰设计与制作
302	750109	动漫与游戏设计
303	750110	美发与形象设计
304	750111	美容美体艺术
305	750112	工艺品设计与制作
7502 表演艺术类		
306	750201	音乐表演
307	750202	舞蹈表演
308	750203	戏曲表演
309	750204	戏剧表演
310	750205	曲艺表演
311	750206	服装表演
312	750207	杂技与魔术表演
313	750208	木偶与皮影表演及制作
314	750209	戏曲音乐
315	750210	舞台艺术设计与制作
316	750211	数字音乐制作
317	750212	乐器维修与制作
7503 民族文化艺术类		
318	750301	民族音乐与舞蹈
319	750302	民族美术
320	750303	民族服装与饰品
321	750304	民族纺染织绣技艺
322	750305	民间传统工艺
323	750306	民族工艺品设计与制作
7504 文化服务类		
324	750401	社会文化艺术
325	750402	文物保护技术
326	750403	图书档案数字化管理
76 新闻传播大类		
7601 新闻出版类		
327	760101	出版商务
7602 广播影视类		
328	760201	播音与主持
329	760202	广播影视节目制作

序号	专业代码	专业名称
330	760203	影像与影视技术
331	760204	动漫与游戏制作
77 教育与体育大类		
7701 教育类		
332	770101	幼儿保育
7702 语言类		
333	770201	商务英语
334	770202	商务日语
335	770203	商务德语
336	770204	商务韩语
337	770205	商务俄语
338	770206	商务法语
339	770207	商务泰语
340	770208	商务阿拉伯语
341	770209	旅游外语
7703 体育类		
342	770301	体育设施管理与经营
343	770302	休闲体育服务与管理
344	770303	运动训练
78 公安与司法大类		
7804 法律实务类		
345	780401	法律事务
7807 安全防范类		
346	780701	安全保卫服务
79 公共管理与服务大类		
7901 公共事业类		
347	790101	社会工作事务
348	790102	社区公共事务管理
349	790103	社会福利事业管理
7902 公共管理类		
350	790201	民政服务
351	790202	人力资源管理事务
352	790203	社会保障事务
353	790204	工商行政管理事务
354	790205	产品质量监督检验

序号	专业代码	专业名称
7903 公共服务类		
355	790301	现代家政服务与管理
356	790302	智慧健康养老服务
357	790303	老年人服务与管理
358	790304	殡葬服务与管理
359	790305	母婴照护
7904 文秘类		
360	790401	文秘
361	790402	行政事务助理
362	790403	商务助理

附件 3

广东省中小学教师资格考试面试 网上报名流程

第一步：注册。符合条件的面试考生登录“中国教育考试网”（<http://ntce.neea.edu.cn>，以下简称“网报系统”）进行注册。如考生已成功报名参加 2025 年下半年笔试，则本次面试无须注册，可直接登录。

第二步：填报个人信息，上传个人照片。详细照片要求见附件 4 第 17 点。

第三步：考试报名。根据页面提示操作。具体考试地点以考生下载的准考证上的地址为准。

第四步：信息初审。系统对考生提交的个人信息进行审核，如符合报名条件，则进入下一步，否则本轮报名审核不通过。因个人信息填报错误而导致审核未通过的考生，可及时修正个人信息，重新选择报考课程，在规定时间内按要求再次提交报名申请。

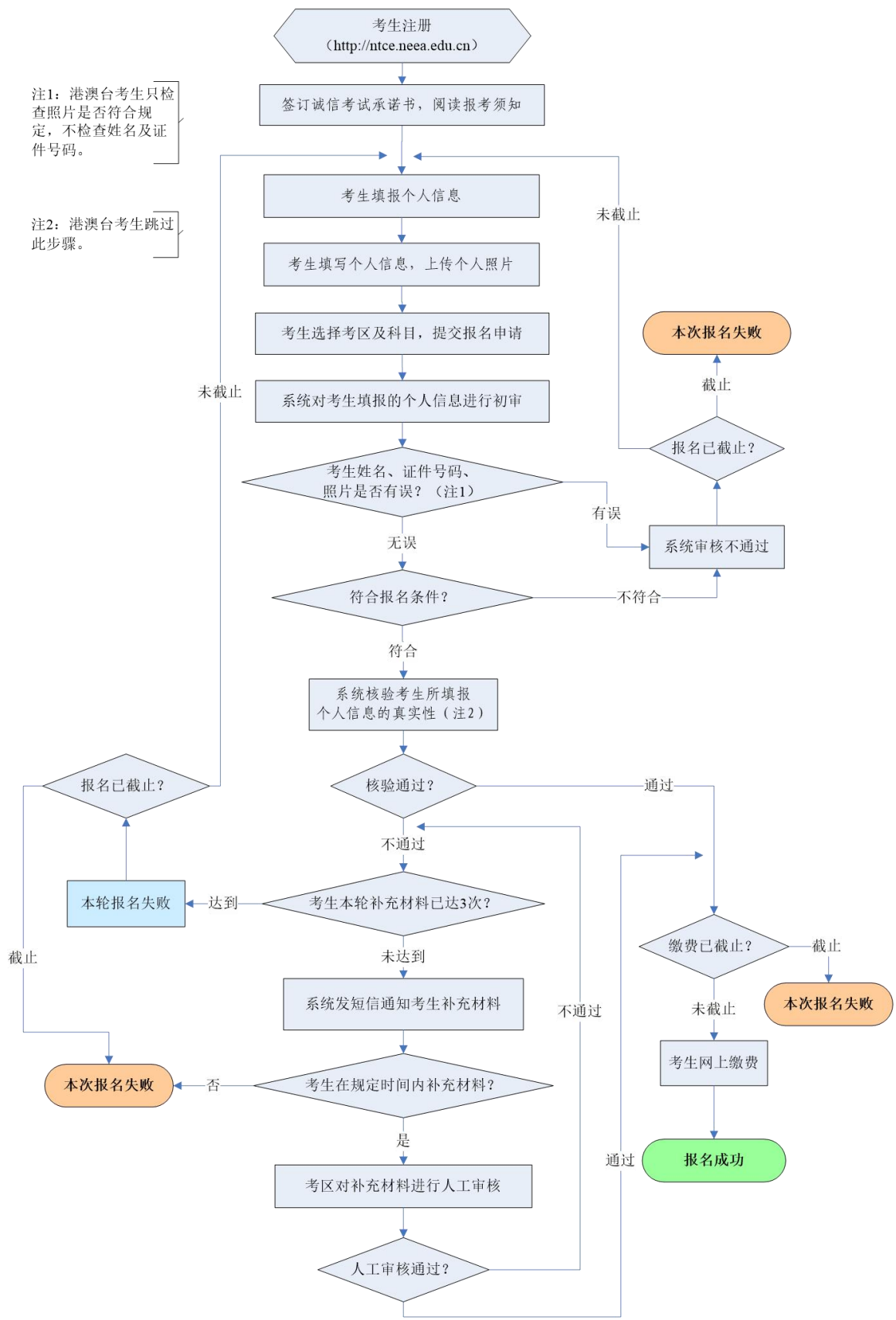
第五步：信息核验。对初审通过的考生，系统进一步核验个人信息真实性。内地考生核验未通过的，须在规定时间内登录广东省中小学教师资格考试（面试）上传材料平台（<https://www.eeagd.edu.cn/jszgsh>），上传相应户籍或居住证材料。以在校生身份报名的，需上传在校证明材料。港澳台考生无须等待核验结果，在规定时间内直接登录上述平台，上传指定的港澳台有效证件。

第六步：查看审核结果。考生提交报名信息后（初审通过但核验未通过的考生上传材料后），等待考区教育考试机构审核。考生可自行登录网报系统查验审核状态，各考区不另行通知。

第七步：缴费。网上审核通过的考生，在网上缴费截止日期前，可再次登录网报系统，按照系统提示在线支付考试费。缴费后考生可在网报系统中查询报名是否成功。未经审核或审核不通过的考生，不能网上支付考试费。审核通过、逾期未在网上缴纳考试费的考生，视为自愿放弃报考，当次报考信息自动注销。缴费成功后，考生报名成功，无论是否实际到考，考试费不予退还。

第八步：打印准考证。成功报名的考生可于12月1日10:00起登录网报系统，根据提示下载pdf准考证文件。下载后，仔细核对个人信息，并直接打印成准考证。确有困难无法打印者，可到所属考区教育考试机构申请免费打印领取准考证。

中小学教师资格考试面试报名流程图



附件 4

广东省中小学教师资格考试面试 考生网上报名注意事项

1. 考生报考前，务必登录拟报地市及考区的官网或官微，关注相关通告，了解拟报考区的具体报名要求，并按照执行。

2. 考生必须本人通过“中国教育考试网”（<http://ntce.neea.edu.cn>，以下简称“网报系统”）注册并进行网上报名。注册时须核验考生手机号码，如考生核验手机号码过程中接收不到系统自动发送的验证码，可以拨打报名网站上的短信服务热线寻求帮助。每个手机号码只能注册一次，请勿重复注册。

3. 如考生已报名参加当次笔试，则本次面试无须注册，可直接登录。其余考生须重新注册。

4. 考生在参加中小学教师资格考试期间，切勿更换手机号码，并关闭短信过滤功能。如考生忘记网报登录密码，可通过网上报名系统提示操作，将新的密码通过短信发送到考生报名时所填手机号码。

5. 如考生报名时提交的个人信息不符合报名条件，则本轮报名流程结束，系统显示为审核不通过，考生可在报名截止时间前再次提交报名申请。如考生报名时提交的个人信息符合报名条件，但系统进一步检验个人信息真实性未通过，将发送短信通知考生上传相关材料，以便教育考试机构进行人工审核。注意：上传材料平台

(<https://www.eeagd.edu.cn/jszgsh>, 以下简称“上传平台”)将显示考生本人填报的报名信息, 过程完全免费, 不涉及任何银行交易。

6. 考生报名填写个人信息, 必须与身份证保持一致, 使用简体字输入, 不可使用繁体字、汉语拼音或其他文字。

7. 凭广东省内居住证报名的考生, “居住证编号”一栏填写身份证号码。

8. 考生报名时必须填写标准学校名称(报名界面可查询), 属于分校或者校区且与校本部不在同一地市的, 在标准学校名称后以全角中文括号加以注明, 例如“中山大学(深圳校区)”, 不可填写简称或不规范名称, 以免因学校名称不符而被审核不通过。

9. 考生须对所填报的个人信息和报考信息准确性负责, 报考信息一经审核确认, 不得更改。禁止委托培训机构或学校集体替代考生报名, 如因违反相关规定而造成信息有误或无法报考, 责任由考生本人承担。

10. 考生应自行对照报考条件, 如实填写个人情况并选择报考类别, 保证本人的报名信息真实有效且具有报名资格。不符合报名条件而参加中小学教师资格考试者, 后果自负(在后期申请认定教师资格时考试成绩无效)。

11. 考生可自行登录网报系统查验审核状态, 各考区不另行通知。因个人信息填报错误而导致审核未通过的考生, 可及时修正个人信息, 重新选择报考课程, 在规定时间内按要求再次提交报名申请。

12. 内地考生务必根据实际情况选择户籍所在地市或居住证申领地市报考，在校生可选择学校所在地市报考。港澳台考生可根据实际情况选择考区。广州市报考中职专业课教师和中职实习指导教师的考生须选择“广州中职专业课考区”为报考考区。广州市报考日语、俄语（含高中、中职、初中）教师资格的考生须选择“广州（南沙）考区”为报考考区。

13. 考生如实提交报名信息并正确选择考区后，须保持注册登记的手机畅通，暂时关闭短信过滤功能。如接到省教育考试院发出的上传材料通知短信，请根据提示于11月11日17:00前登录上传平台（<https://www.eeagd.edu.cn/jszgsh>），上传相应户籍或居住证材料（在校生上传在校证明）。如未接到短信且本人报名信息至11月11日12:00仍处于“待审核”状态，请于11月11日17:00前直接登录上传平台，上传上述材料，并等待审核结果。

14. 港澳台考生提交报名信息后，无须等待短信通知，自行于11月11日17:00前登录上传平台，上传相应港澳台有效证件，上传的有效证件须与报名登记的证件一致。

15. 考生通过上传平台上传的材料必须与报名信息一致，如材料不符或信息不实，本次报名审核将不予通过。

16. 考生通过上传平台上传的材料为图片格式，请务必注意拍摄清晰并正确上传，如上传3次仍无法成功核验，则本轮报名审核不予通过。考生可对照有关要求完善材料，在报名时间内再次提交报名申请。

17. 考生网上报名上传照片要求:

(1) 本人近 6 个月以内的免冠正面彩色证件照, 白色背景为佳;

(2) 电子照片格式及大小: JPG/JPEG 格式, 照片文件不大于 200K, 高不多于 600 像素, 宽不多于 400 像素, 压缩品质系数不低于 60;

(3) 照片显示考生头部和肩的上部, 不允许戴帽子、头巾、发带、墨镜, 头发不得遮挡眉毛、眼睛和耳朵, 不得对人像特征(如伤疤、痣、发型等)进行技术处理; 人像在图像矩形框内水平居中, 左右对称, 头顶发际距上边沿 50 至 110 像素, 眼睛所在位置距上边沿 200 至 300 像素, 脸部宽度 180 至 300 像素;

(4) 因报名时需对上传相片进行拖曳裁剪, 请保证拖曳裁剪后的相片符合上述要求;

(5) 照片不可过度修饰, 以免影响报名审核及考试入场等环节的人脸识别效果。